

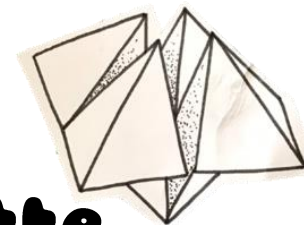


Qu'elle était la première fonction du bâtiment de la mairie de La Châtre ? ●

D'où viennent les Carmes appelés pour soigner les malades de la Peste ? ●



Cocotte patrimoine



Découvrir le patrimoine de La Châtre en s'amusant !

#1 - L'Hôtel de ville

Qui donne son autorisation pour l'installation des Carmes à La Châtre en 1375 ? ●

Il s'agit d'un couvent et d'une église pour les Carmes venus soigner la peste en 1348. (Vers 1329-1378) Il s'agit du pape Grégoire IX ●

Les Carmes sont originaires de Limoges. Dans une simple armoire, suite aux dons, les collections sont installées dans une salle. ●

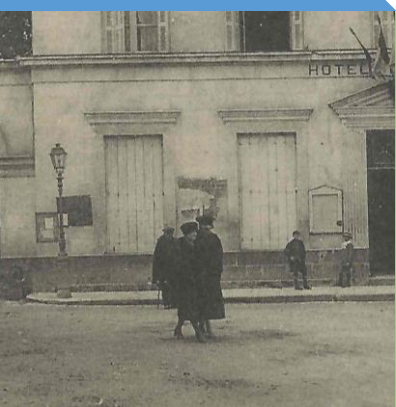
Le 1^{er} musée de la ville est installé à la mairie en 1876. Mais où dans la mairie ? ●

Comment s'appelle la chapelle construite au XVI^e siècle (aujourd'hui foyer du théâtre) ? ●

Il s'agit de la chapelle Notre Dame de Pitié. révolutionnaire puis salle de comédie. Il est tout d'abord Tribunal ●

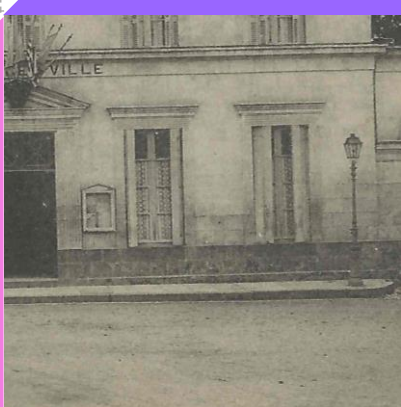
Le couvent des Carmes a été abattu pour percer de la future rue George Sand. Il s'agit de Maurice Dupin de Franqueuil (1778-1808), père de la future George Sand. ●

Le couvent est abattu au début du XIX^e siècle pour créer une rue. Laquelle ? ●



Que devient le réfectoire des moines à la révolution Française ? ●

Le père de quelle grande personnalité joue au théâtre après la révolution ? ●



Source de l'image : Fonds patrimoniaux, Ville de La Châtre, Carte postale, 1905, L-003507



WWW.LACHATRE.FR